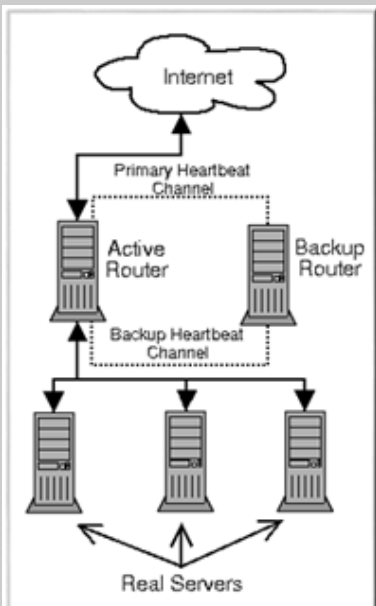


Fiche	CLUSTER & REPARTITION DE CHARGE	Version	V2.5
Rédacteur	Service Commercial	Date	24/01/10
Document	SPECS	Page	1



Cluster et Répartition de Charge

Nous mettons en place à la demande des configurations cluster sur cahier des charges. En cas de défaillance d'un serveur du cluster, la charge est répartie entre les autres serveurs opérationnels.

Vos applications webservice génèrent un grand nombre de sessions et un fort trafic qui nécessite de répartir la charge sur plusieurs serveurs. Dans ce cas de figure la continuité du service est primordiale et l'arrêt d'un serveur ne doit pas remettre en cause le fonctionnement global.

Nous proposons pour ce faire une architecture avec répartition de charge basée sur :

- la technologie **Linux Cluster et GFS file system**
- la technologie de **Cluster VMWARE**
- répartiteur de charge avec switch **IRON Server** et **Cisco CSS**
- répartition des accès sur un ou plusieurs serveurs
- augmentation du nombre de serveurs en service
- routage automatique du trafic d'un serveur défaillant
- déconnexion automatique du nœud pour maintenance

Réplication multi sites

Nos deux datacenters étant interconnectés par fibres, vous pouvez envisager pour vos applications à forte disponibilité la mise en place d'un service de réplication sur notre deuxième datacenter.

Toute solution pour ce type de besoins est préalablement auditée par nos ingénieurs

Cluster à répartition de charges

- **Supervisé 24H**
- **De 3 à 8 Noeuds**

